

на жилой дом № 64 литер А  
пр-т Сов. Кооператив ул. (пер.)  
город Архангельск район Октябрьский

Инвент. 73/372 103  
Шифр (фонд) м. сов.  
м. сов.

Владелец Д. Г. У. 16  
Серия, тип проекта ИУРПН "Восемьдесят лет"  
Год постройки 1913  
Год последнего капитального ремонта 1964  
Число этажей два  
Кроме того имеется: подвал, цокольный этаж, мансарда, мезонин (подчеркнуть)  
Число лестничных клеток 2 шт.; их уборочная площадь 20.8 кв. м  
Уборочная площадь общих коридоров и мест общего пользования 2.92 кв. м  
Средняя внутренняя высота помещений 2.92 м. Объем 940 куб. м  
Общая полезная площадь дома 234.0 кв. м  
Из них:  
а) жилые помещения, полезная площадь 234.0 кв. м  
в том числе: жилой площади 171.6 кв. м  
Средняя площадь квартиры 85.8 кв. м

#### Распределение жилой площади

№ п/п.	Жилая площадь находится	Количество		Жилая площадь	Текущие изменения					
		жилых кварт.	жилых комнат		количество		жилая площадь	количество		жилая площадь
1	2	3	4	5	жилых кварт.	жилых комнат	6	жилых кварт.	жилых комнат	7
1	В квартирах . . . . .	2	11	171.6						
2	В помещен. коридор. системы									
3	В общежитиях . . . . .									
4	Служебная жилая площадь									
5	Маневренная жил. площадь									

Из общего числа жилой площади находится:

а) в мансардах . . . . .										
б) в подвалах . . . . .										
в) в цокольных этажах . . . . .										
г) в бараках . . . . .										

#### Распределение квартир по числу комнат (без общежит. и коридорной системы)

№ п/п.	Квартиры	Число квартир	Их жилая площадь	Текущие изменения			
				число квартир	их жил. площ.	число квартир	их жил. площ.
1	2	3	4	5	6	7	8
1	Однокомнатные . . . . .						
2	Двухкомнатные . . . . .						
3	Трехкомнатные . . . . .						
4	Четырехкомнатные . . . . .						
5	Пятикомнатные . . . . .	1	78.5				
6	Шестикомнатные . . . . .	1	93.1				
7	Восемь и более комнат . . . . .						
Всего:		2	171.6				





Наименование конструктивных элементов		Описание конструктивных элементов (материал, конструкция, отделка и прочее)	Техническое состояние (осадка, трещины, гниль и т. п.)	Удельн. вес конструктив. элементов	Поправка удельному весу в %	Удельн. вес констр. элем. с поправкой	Износ в %	Произведен. % износа на уд. вес констр. элем.
2		3	4	5	6	7	8	9
Фундаменты		дерев. скелет свая	состояние удовлетв.	2		2	75	15
а) наружные и внутренние капитальные стены		руб. скелет из бруса	состояние удовлетв.	26		26	70	18,2
б) перегородки		доск. скелет	состояние удовлетв.					
Перекрытия	чердачные	дерев. скелет, бетон.	состояние удовлетв.	8		8	75	60
	междуэтажные	состояние удовлетв.						
	подвальные	состояние удовлетв.						
Крыша		железобетон. скелет	состояние удовлетв.	5		5	70	3,5
Полы		доск. скелет, бетон.	состояние удовлетв.	13		13	75	9,75
Проемы	оконные	дерев. скелет	состояние удовлетв.	10		10	70	7,0
	дверные	дерев. скелет	состояние удовлетв.					
Отделоч. раб.	Наружная отделка	состояние удовлетв.						
	архитектурн. оформлен.	состояние удовлетв.						
Санитарно-и электротехнические работы	Внутренняя отделка	состояние удовлетв.						
	архитектурн. оформлен.	состояние удовлетв.						
Центр. отопление		состояние удовлетв.						
Печное отопление		состояние удовлетв.						
Водопровод		состояние удовлетв.						
Электроосвещение		состояние удовлетв.						
Радио		состояние удовлетв.						
Телефон		состояние удовлетв.						
Телевидение		состояние удовлетв.						
Ванна		с газ. колонк.	состояние удовлетв.					
Горячее водосн.		с горяч. водосн.	состояние удовлетв.					
Вентиляция		состояние удовлетв.						
Газоснабжение		состояние удовлетв.						
Мусоропровод		состояние удовлетв.						
Лифты		состояние удовлетв.						
Канализация		состояние удовлетв.						
Разные работы		состояние удовлетв.						

износа, приведенный к 100 по формуле:

$$\frac{\text{процент износа (гр. 9)} \times 100}{\text{удельный вес (гр. 7)}} = \frac{70,38 \times 100}{94,9} = 74,1\%$$



[illegible][illegible][illegible][illegible]

Копию  
Работу выполнил а  
инвентаризатор

«.....».....1980 г.

Железо-Ва

«34» ..... 198

Мензоба

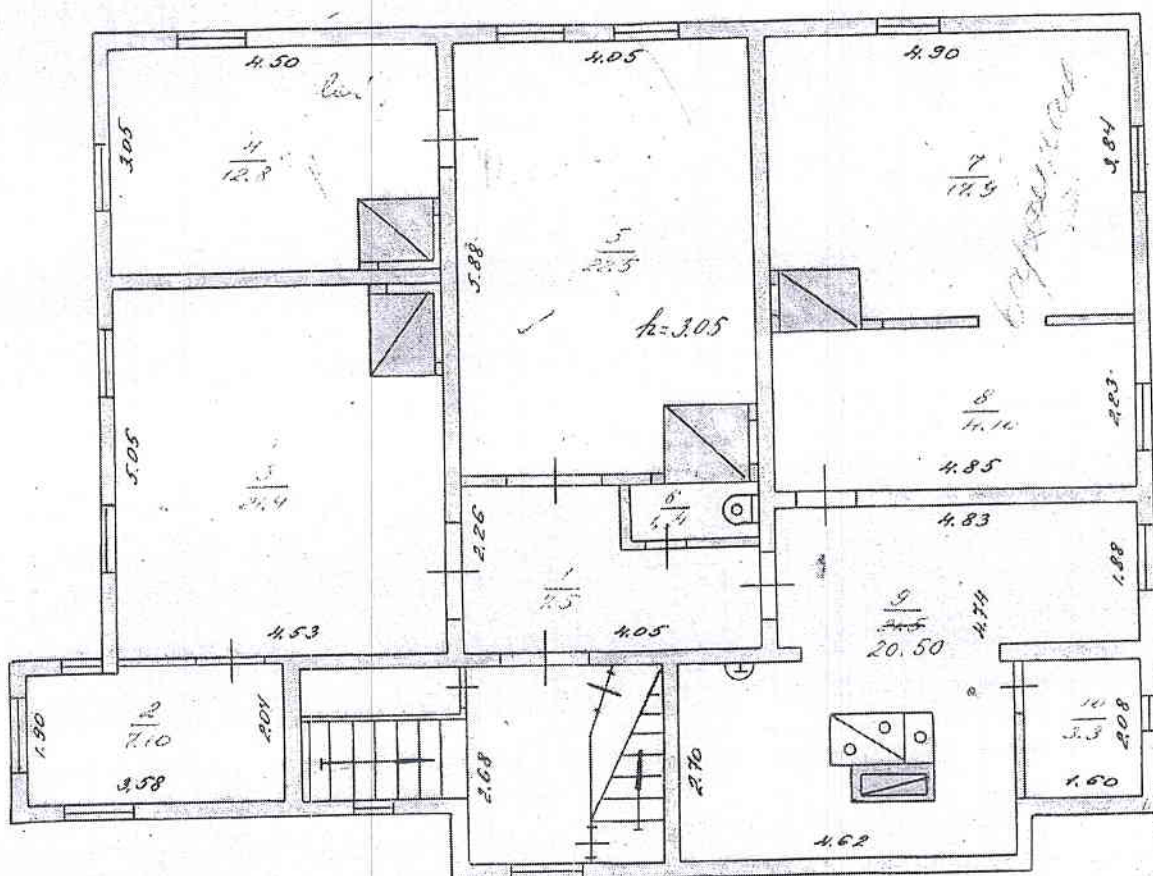
Английский

Мушкетер

~~\_\_\_\_\_~~

«11».....1972 г.

220



измеренные в этом сухом состоянии  
в весна 24/7/77 с помощью весов

Конур. 1888

18 марта  
Изменений нет  
5/1-89.  
Копир: Илф



ВЕРНА

7-11 05-06 118t.  
Pennyworth ret. Taxman



Для жилых домов и общественного фонда

# Э К С П Л И К А Ц И Я

к поэтажному плану жилого дома, расположенного в городе (поселке) Арх - см

по ул. (пер.) Св. Домиников № 24



Этажи (начи- на с 1-го эта- жа и конча- ясь мезонином)	№ помещения квартиры и прочее	№ по плану строения ком- наты, кухни, корид. и т. п.	Назначение частей помещения: жилой комната, кухня, коридор и т. п.	Формула подсчета площади по внутреннему обмеру	Площадь по внутреннему обмеру в кв. м					Высота помещения по внутрен- нему обмеру	Замечание самостоятельно действ. или самовольно переобмеруемая площадь
					общая полная	в том числе			прочая		
						жилая	вспомо- гат. (под- собная)				
7	8	9	10	11	12						
16,7		1	коридор				4,7		2,80		
24,1		2	спальня				0,8				
24,1		3	— " —				0,8				
24,1		4	коридор				6,8				
		5	жилая			21,7					
		6	— " —			12,9					
		7	— " —			20,6					
		8	туалет				1,1				
		9	жилая			14,8					
		10	— " —			8,5					
		11	кухня				16,7				
							17,5				
						13,40	30,90				
						140,2	78,5	34,7			
						Итого по I эт:					
		1	коридор				7,5		4=		
		2	жилая			7,1			3,05		
		3	— " —			21,7					



№ п/п	№ помещения по плану	№ помещения по плану	Назначение частей помещений: жилая, кухня, коридор и т. п.	Формула подсчета площади по внутреннему обмеру	Площадь по внутреннему обмеру в кв. м				Высота помещений по внутреннему обмеру	Примечание: самовольно возведенная или самовольно перестроенная площадь
					общая полезная	жилая	в том числе вспомогат. (подсобная)	прочая		
2	3	4	5	6	7	8	9	10	11	12
1			жилая			12.8				
2			— " —			22.5				
3			кухня			17.9	1.4			
4			жилая			4.1	20.5			
5			— " —				21.5			
6			кухня				3.3			
7			ванная				32.7			
8			ванная				33.7			
9			ванная				53.6			
10			ванная				65.4			
11			ванная							
12			ванная							
13			ванная							
14			ванная							
15			ванная							
16			ванная							
17			ванная							
18			ванная							
19			ванная							
20			ванная							
21			ванная							
22			ванная							
23			ванная							
24			ванная							
25			ванная							
26			ванная							
27			ванная							
28			ванная							
29			ванная							
30			ванная							
31			ванная							
32			ванная							
33			ванная							
34			ванная							
35			ванная							
36			ванная							
37			ванная							
38			ванная							
39			ванная							
40			ванная							
41			ванная							
42			ванная							
43			ванная							
44			ванная							
45			ванная							
46			ванная							
47			ванная							
48			ванная							
49			ванная							
50			ванная							
51			ванная							
52			ванная							
53			ванная							
54			ванная							
55			ванная							
56			ванная							
57			ванная							
58			ванная							
59			ванная							
60			ванная							
61			ванная							
62			ванная							
63			ванная							
64			ванная							
65			ванная							
66			ванная							
67			ванная							
68			ванная							
69			ванная							
70			ванная							
71			ванная							
72			ванная							
73			ванная							
74			ванная							
75			ванная							
76			ванная							
77			ванная							
78			ванная							
79			ванная							
80			ванная							
81			ванная							
82			ванная							
83			ванная							
84			ванная							
85			ванная							
86			ванная							
87			ванная							
88			ванная							
89			ванная							
90			ванная							
91			ванная							
92			ванная							
93			ванная							
94			ванная							
95			ванная							
96			ванная							
97			ванная							
98			ванная							
99			ванная							
100			ванная							



Соломб, тип. Заказ 5131 тир. 10 000 24.07.1979 г.  
 Издательство «Арагац»  
 5/11-88/11/88  
 Копия

18/11 - 1980.

Железнодорожная

Технический

Технический